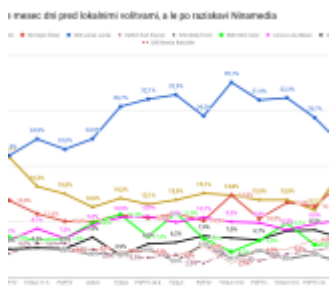


# Predvolilno medijsko ustvarjanje javnega mnenja o SDS, LMŠ in SD



Javno mnenje je dober mesec dni pred lokalnimi volitvami ponorelo, bi lahko sklepali po rezultatih raziskave agencije Ninamedia, po kateri so bolj leve stranke nenadoma dramatično bolj popularne, SDS pa bi naj precej izgubila. Povsem drugačne rezultate pa je hkrati pokazala raziskave agencije Mediana, katere rezultate [je objavilo Delo](#). Po tej ostaja SDS daleč spredaj in se je celo nekoliko vzpela, kakšnega dramatičnega vzpona LMŠ in SD in Levice pa niso zaznali. Rezultate raziskave Ninamedie sta v nedeljo in včeraj [objavila TV Slovenija](#) in časopis Dnevnik.

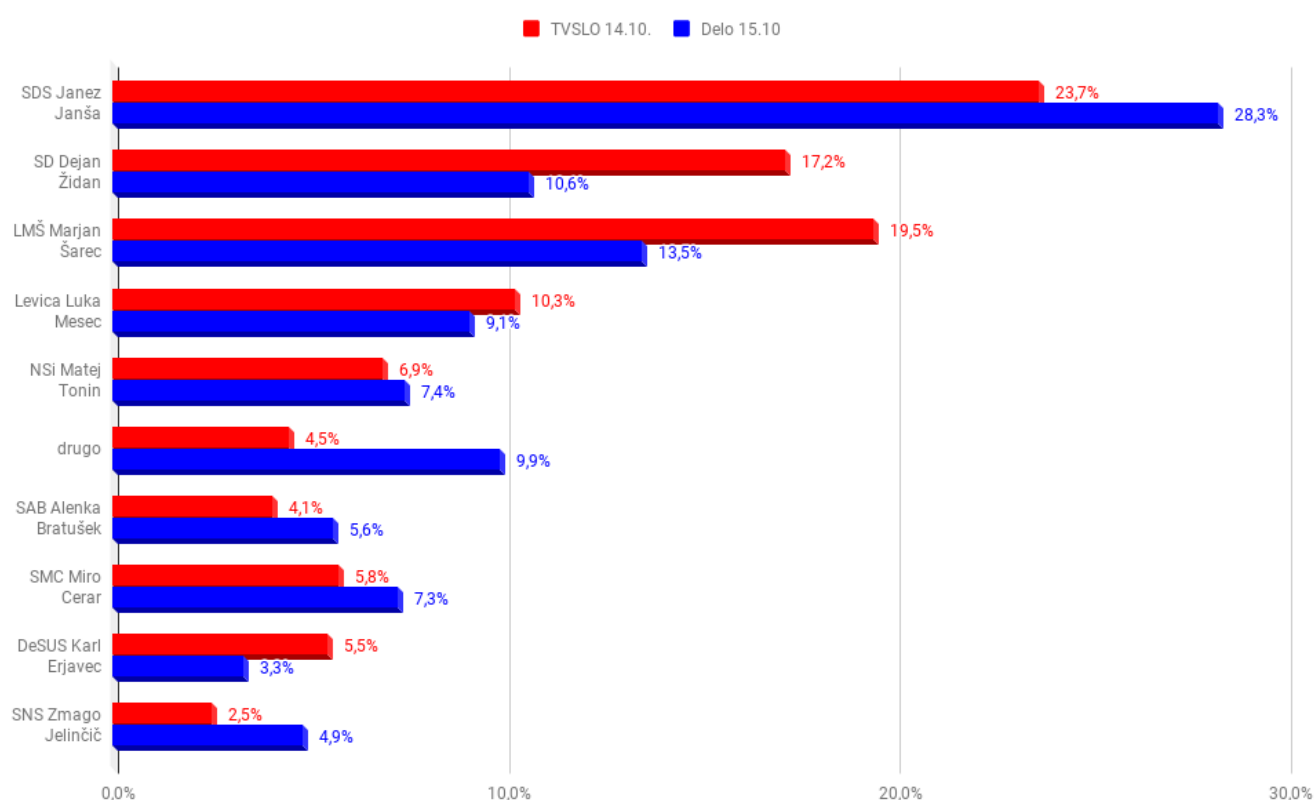
## Razlik razumno skoraj ni mogoče pojasniti

Po raziskavi Ninamedie, rezultati te agencije so velikokrat v primerjavo z drugim nagnjeni precej v levo, bi se naj nenadoma dramatično povečala popularnost Liste **Marjana Šarca** (LMŠ) in SD **Dejana Židana**, nekoliko pa tudi Levice **Luke Meseca**, strmoglavila pa je celo pod rezultat na volitvah poslancev SDS **Janeza Janše**. Ta stranka sicer tudi po tej raziskavi ostaja najmočnejša, a zaostanek LMŠ in SD je le še nekaj odstotnih točk. Kako dramatične so razlike, ponazori dejstvo, da po Mediani LMŠ in SD tudi v seštevku njuni rezultatov ostajata

krepko za SDS. Tako velike razlike med dvema hkrati opravljenima raziskavama javnega mnenja je nemogoče razumno pojasniti.

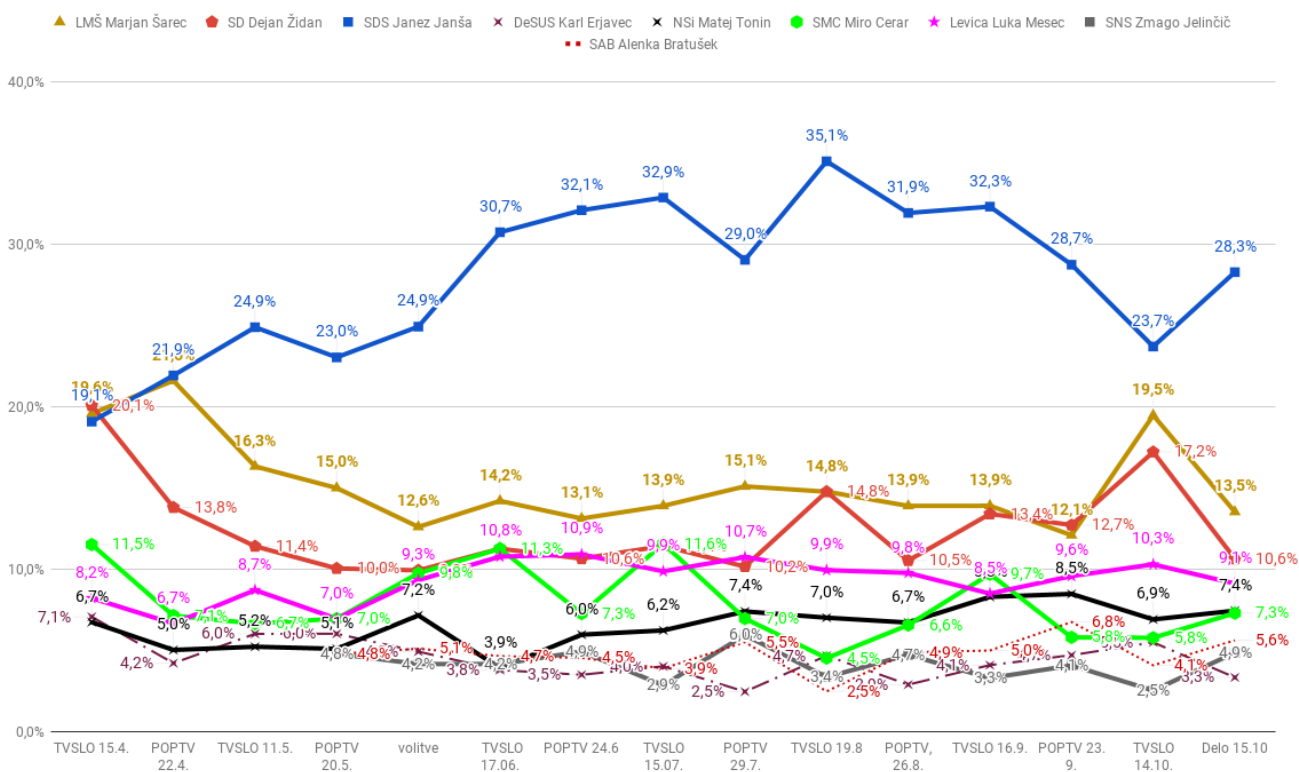
Rezultatov raziskav, ki sta ju naredili Ninamedia za TVSLO in Dnevnik in Mediana za Delo, primerjalno prikazuje tako, da sem upošteval le za stranke opredeljene volivce. Neopredeljene sem razdelil sorazmerno deležem, ki so jih zbrale stranke. To omogoča primerjavo med raziskavami in z volitvami:

## Neverjetne razlike med ugotovitvami Ninamedie in Mediane



Nenavadnost velikih razlik dober mesec pred volitvami dodatno pokaže primerjava z rezultati raziskav zadnjega pol leta, ki kažejo trende. Prikazani so rezultati [Ninamedie za TVS](#), Mediane za POPTV, volitev, čisto zadnji pa so rezultati raziskave [Mediane za Delo](#):

## Veliko nihanje mesec dni pred lokalnimi volitvami, a le po raziskavi Ninamedia



Iz grafike je razvidno nenavadno odstopanje dober mesec pred volitvami, ki je skorajda povrnitev na razmerja moči med strankami aprila, torej dober mesec parlamentarnimi volitvami, ko so bili rezultati Ninamedia podobno nekam sumljivi. Takrat so nenadoma ugotovili, da je SD Dejana Židana celo najbolj popularna med vsemi strankami. SDS Janeza Janše pa je bila po rezultatih tiste raziskave celo na tretjem mestu, prehitela jo je tudi LMŠ Marjana Šarčar, ki je bila v tistem času sicer močna tudi po Mediani. Volitve so dober mesec pozneje pokazale povsem drugačna razmerja moči. Ta izkušnja uči, da je modro biti zelo previden pri vrednotenju rezultatov in medijskih objav v času pred volitvami, ker je povsem mogoče, da gre tudi za poskuse vplivanja na javno mnenje.

## Razlike tudi pri majhnih

Raziskavi Ninamedie in Mediane se pomembno razlikujeta tudi pri majhnih strankah. Ninamedia ponuja anketiranim nabor le parlamentarnih strank, Medianin nabor je širši. Po Ninamediji

zadnje mesece SNS Zmaga Jelinčiča skoraj nikoli ne doseže štiri odstotnega praga, po Mediani skoraj vedno. Tudi tokrat je tako. Mediana (z modro barvo) prikazuje vse stranke, ki so na volitvah poslancev zbrale več kot odstotek. Med temi je tudi SLS, ki jo vodi nov predsednik **Marjan Podobnik**, ki pa ostaja daleč od praga:

