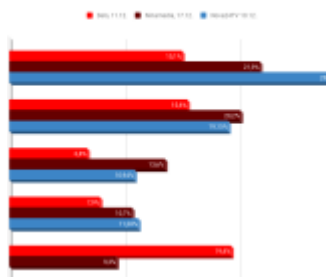


tera: raziskava je v dobrem tednu najbolj lagala?



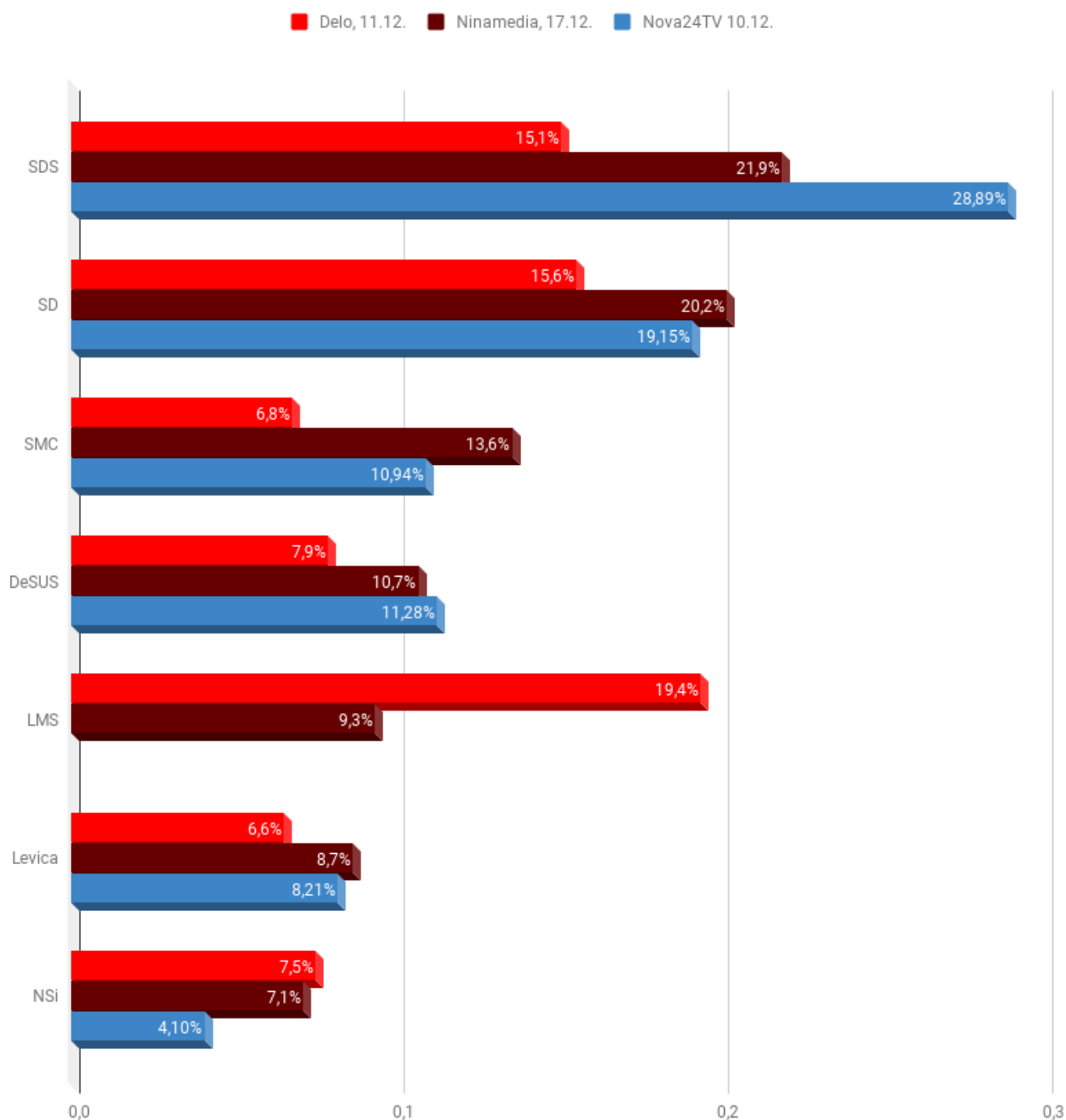
Javno mnenje: Kdo bolj laže o Janši, Židanu in Šarcu?

Razlike med rezultati merjenj moči političnih strank v različnih medijih so zadnje tedne tako velikanske, da je mogoče le ugotoviti, da se hitro bližajo volitve in da ni mogoče nič več verjeti. Najbolj skrajna razlaga je, da mediji poskušajo namerno manipulirati z javnim mnenjem pol leta pred volitvami. Bolj blaga pa, da poskušajo v tisku z neverjetnimi rezultati pritegniti pozornost, ker je kupcev in bralcev vse manj. Najbolj blaga pa, da so te raziskave pač povsem zanič. Da bi javno mnenje tako strahovito nihalo iz dneva v dan, je namreč povsem neverjetno.

Je lokalna LMŠ res najlepša v deželi tej?

Grafično prikazujem primerjavo treh raziskav. V [Delu](#), na [RTV Slovenija](#) in na [Nova24TV](#) so bile objavljene v zadnjem tednu dni. Iz rezultatov sem, da jih lahko primerjam medsebojno in z volitvami, izločil strankarsko neopredeljene. Razlike so presunljive celo povsem na vrhu, kjer sta po večini raziskav zadnje mesece SDS **Janeza Janše** in SD **Dejana Židana**. Delo je tam našlo Listo **Marjana Šarca**, za katero pri Novi24TV ni podatka, ker agencija Parsifal SC moči te za zdaj lokalne stranke iz Kamnika še ni merila. Po Delu je na drugem mestu SD **Dejana Židana**, kar tudi odstopa od drugih raziskav, ki zadnje čase vse na vrhu kažejo SDS **Janeza Janše**. Primerjava rezultatov treh zadnjih raziskav je takšna:

Katera raziskava je v dobrem tednu najbolj lagala?



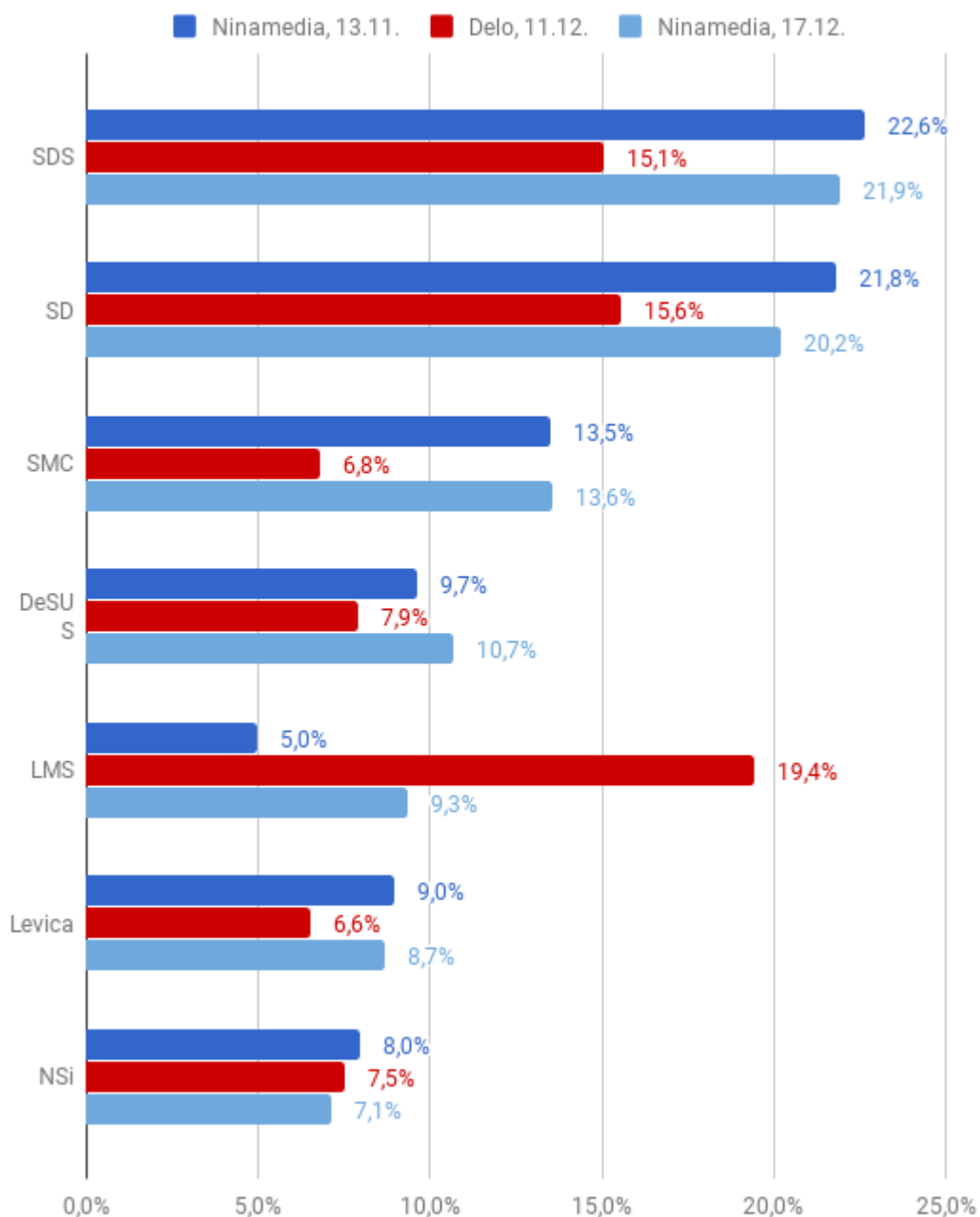
Od drugih (tudi preteklih) meritev izrazito odstopajo rezultati, ki jih je prejšnji teden objavil časopis Delo. Po preračunu njihovih podatkov z izločitvijo neopredeljenih, bi stranko **Marjana Šarca** volila skoraj petina volivcev, na drugo mesto Delo (že nekaj časa) pred SDS **Janeza Janše** uvršča SD **Dejana Židana**. To nedeljo je rezultate meritve Ninamedie objavila še nacionalna televizija. Ti se dramatično

razlikujejo. Pravzaprav ne prvič. Moč LMŠ so pri Ninamediji merili tudi že pred mesecem in tudi takrat je bil delež za to stranko dramatično nižji kot pred tednom pri Delu. Zdi se, da si nekdo, skratka, izmišlja. Razlika ni le nekaj odstotkov ali nekaj deset odstotkov. Presega vse normalne možne statistične napake meritev.

Vzpon LMŠ tudi po Ninamediji, a...

Po rezultatih v daljšem času raziskavi Dela in Ninamedia, v primerjavi z rezultati raziskav, ki jih objavljata POPTV in Nova24TV, praviloma kažeta boljše rezultate levim strankam. A Ninamedia (podobno tudi druge raziskave) ima zadnje čase povsem drug vrstni red na vrhu kot Delo. Po raziskavi agencije Ninamedia vodi SDS **Janeza Janše** pred SD **Dejana Židana**. Lista **Marjana Šarca** pa je na petem mestu tik pred Levico **Luke Meseca**. Se je pa tudi po raziskavi Ninamedie LMŠ precej povzpela in skoraj dohitela Desus **Karla Erjavca**. Grafično je primerjava, če upoštevam meritev Ninamedie, ki je SMŠ merila že prejšnji mesec, takšna:

Neverjetne razlike: Si raziskovalci javnega mnenja izmišljajo?



Razlike so povsem neverjetne. Izvirni rezultati, ki sem jih uporabil za preračune, so dostopni na povezavah tukaj: [Delo](#), [RTVSLO](#), [Nova24TV](#).

Zaradi preglednosti so iz grafičnih primerjav vse manjše stranke z nižjimi deleži izpuščene, o teh posebej pišem v rednih mesečnih analizah.

